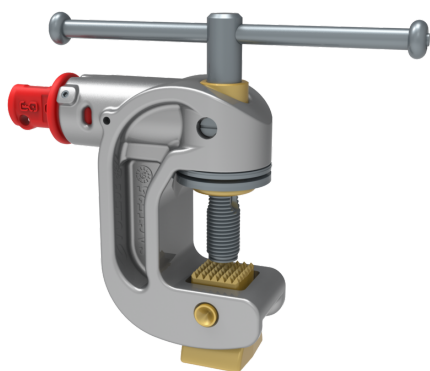




Ver la ficha técnica
en línea




/ SAGTE25



/ Normas

- IEC 61230

/ Areas de actividad

-  Distribución de electricidad
-  Protección civil
-  Transporte

/ Características

- Tipo de producto : Vicios
- Materiales de las pinzas : Aluminio
- Capacidad de sujeción de la pinza (mm) : Plat : 40
- Tipo de conductor : Plato
- Tensión de funcionamiento (V) : HVB
- Icc Máx (Corriente de cortocircuito) kA/Is : 40
- Dimensiones generales : 190x160x50mm
- Peso (kg) : 1,8