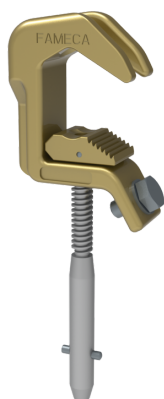




Ver la ficha técnica  
en línea

## / NBD25B







## / Normas

- IEC 61230

## / Ventajas

- Rápido y fácil de usar
- Sistema para facilitar la instalación de MALT

## / Areas de actividad

-  Distribución de electricidad
-  Industria
-  Protección civil
-  Transporte

## / Características

- Tipo de producto : Tenazas
- Área de uso (medio ambiente) : Posición
- Tipo de punta : Bayoneta (B)
- Materiales de las pinzas : Cupro-alu
- Capacidad de sujeción de la pinza (mm) : Rond : Ø7 à 37mm, Plat : jusqu'à 37mm, Boule : Ø20 et 25mm
- Tipo de conductor : Bola, Redondo, Plato
- Tensión de funcionamiento (V) : HTA
- Posición : Antes del contador
- Icc Máx (Corriente de cortocircuito) kA/0,5s : 40 kA/0,5s sur boule Ø25mm
- Icc Máx (Corriente de cortocircuito) kA/1s : 31,5 kA/1s tout conducteur; 20 kA/1s sur boule Ø20mm
- Dimensiones generales : 225x85x35mm
- Peso (kg) : 0,85