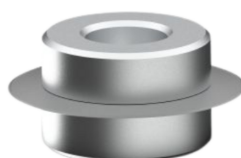


/ MTL3/**



Ver la ficha técnica
en línea



/ Características

- **Herramientas específicas** : Herramientas para cables
- **Herramientas para cables** : Herramientas de preparación de cables
- **Longitud (mm)** : 23
- **Ancho (mm)** : 23
- **Altura (mm)** : 11
- **Tipo de herramientas** : Herramientas específicas
- **Universo de productos** : Work
- **Penta marque** : PENTA ESP
- **Peso (g)** : 6

Referencia del producto	Profundidad de corte longitudinal
MTL3/06	0,6 mm
MTL3/20	2,0 mm
MTL3/28	2,8 mm
MTL3/30	3,0 mm
MTL3/33	3,3 mm
MTL3/35	3,5 mm