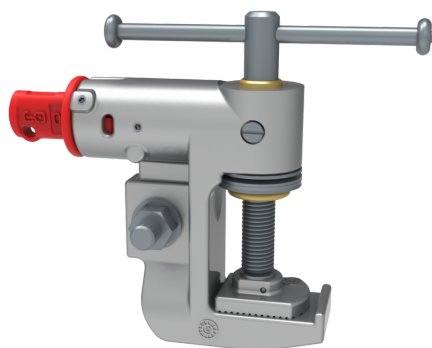




Ver la ficha técnica
en línea




/ SANBCRTTS



/ Normas

- IEC 61230

/ Areas de actividad

-  Distribución de electricidad
-  Protección civil
-  Transporte

/ Características

- Tipo de producto : Vicios
- Tipo de conductor : Plato
- Capacidad de sujeción de la mordaza (mm) : PLat : 30mm
- Tensión de funcionamiento (V) : HVB
- Icc Máx (Corriente de cortocircuito) kA/0,5s : 63
- Icc Máx (Corriente de cortocircuito) kA/1s : 40
- Dimensiones generales : 200x170x40mm
- Peso (kg) : 1,2
- Material del tornillo de banco : Aluminium