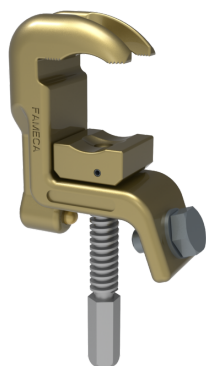


/ NB2025
PINZA TORNO DE PUESTA A TIERRA PARA PUNTO FIJO DE ESFERA



Ver la ficha técnica
en línea



/ Normas

- IEC 61230

/ Ventajas

- Limitaciones de peso
- Rápido y fácil de usar
- Sistema para facilitar la instalación de MALT

/ Areas de actividad

-  Industria
-  Protección civil
-  Transporte

/ Características

- Tipo de producto : Tenazas
- Materiales de las pinzas : Cupro-alu
- Capacidad de sujeción de la pinza (mm) :
Cylindrique : Ø5 à 32mm Plat: jusqu'à 32mm Boule:
Ø20 et Ø25mm
- Tipo de conductor : Bola, Redondo, Plato
- Tensión de funcionamiento (V) : HTA
- Área de uso (medio ambiente) : Posición
- Posición : Antes del contador
- Icc Máx (Corriente de cortocircuito) kA/1s : 23,5
kA/1s tout conducteurs; 20 kA/1s sur boule Ø20mm
- Peso (kg) : 0,75

/ Table legend

Otros embudos disponibles bajo demanda

Product reference	Tipo de punta	Dimensiones generales
NB2025AP	Hexagonal (AP)	150x85x35mm
NB2025B	Bayoneta (B)	210x85x35mm
NB2025CR	Gancho (CR)	195x85x35mm
NB2025M	Asa Fameca (M)	250x85x35mm