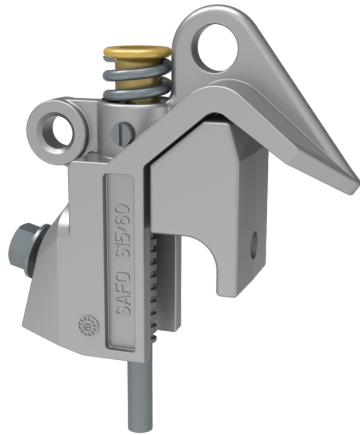




Voir la fiche  
technique en ligne

## / S1560

Pince de mise à la terre



## / Normes

- CEI 61230

## / Utilisation

La S1560 est une pince de mise à la terre pour conducteurs et barres cylindriques.

Le corps et la mâchoire mobile de la S1560 sont en alliage d'aluminium.

L'axe de serrage est en acier résistant à la corrosion.

L'une des extrémités de l'axe est équipée d'un système de compensation de serrage.

Cette pince est conçue pour recevoir des câbles de mise à la terre de type TFK avec un diamètre de borne de 12 mm.

## / Domaines d'activité



Transport

## / Caractéristiques

- Type de produit : Pinces
- Matériaux de la pince : Aluminium
- Capacité de serrage des pinces (mm) : Cylindre Ø15 à 60
- Type de conducteur : Rond
- Tension d'utilisation (V) : HTB
- Domaine d'utilisation (environnement) : Aérienne et/ou poste de transformation
- Moyen d'accès : Depuis le sol
- Icc Max (Intensité du court-circuit) kA/1s : 40
- Poids (kg) : 1,24

Reference produit	Type d'embout	Encombrement
S1560AX	Sans embout (AX)	210x165x52mm
S1560X46	A visser (X46)	260x165x60mm
S1560HE	Hexagonal (HE)	255x165x52mm
S1560AN	Anneau (AN)	255x165x52mm
S1560CL	Cloche (CL)	270x165x80mm
S1560B	Baïonnette (B)	255x160x52mm
S1560BCL	Bayonnette cloche (BCL)	270x165x80mm
S1560M	Poignée Fameca (M)	260x165x60mm