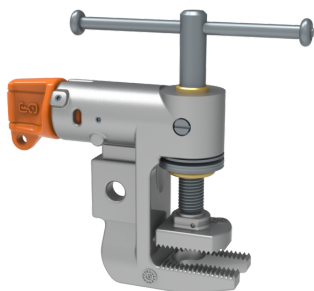




Voir la fiche  
technique en ligne

## / SANBE2025

Étau de mise à la terre



## / Normes

- CEI 61230

## / Utilisation

L'étau SANBE2025 est un étau de mise à la terre et en court circuit.




Il est constitué d'un corps et d'un sabot mobile en aluminium et d'un ensemble de serrage protégé contre la corrosion.

L'ensemble de serrage est équipé d'un levier manœuvre à la main.

Une boulonnerie en acier inoxydable permet de recevoir les câbles de mise à la terre de types TFK, diamètre de bornage 12.

Clé du SMAPE fourni uniquement lors de l'achat d'un ensemble Pince/étau.

## / Domaines d'activité

-  Distribution d'électricité
-  Sécurité civile
-  Transport

## / Caractéristiques

- Type de produit : Eaux
- Matériaux de la pince : Aluminium
- Capacité de serrage des pinces (mm) : Boule : 35
- Type de conducteur : Boule
- Tension d'utilisation (V) : HTB
- Icc Max (Intensité du court-circuit) kA/1s : 40
- Encombrement : 165x165x40mm
- Poids (kg) : 1,2