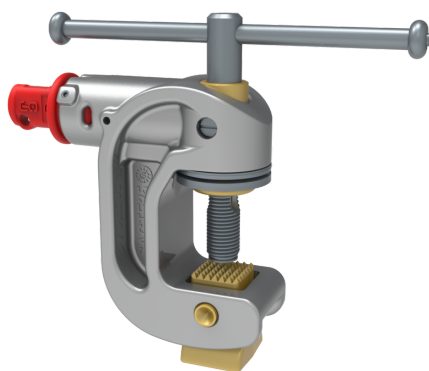


## / SAGTE25

Étau de mise à la terre



Voir la fiche technique en ligne



## / Normes

- CEI 61230

## / Utilisation

L'étau SAGTE25 est un étau de mise à la terre avec SMAPE qui convient parfaitement pour la connexion à la terre sur les pylônes.




Il est constitué d'un corps en alliage d'aluminium, d'un sabot fixe en alliage cuivreux pro-aluminium et d'un ensemble desserrage protégé contre la corrosion.

L'ensemble de serrage est équipé d'un levier manœuvre à la main et d'une pointe pénétrante pour assurer une bonne fixation sur les pylônes.

Une boulonnerie en acier inoxydable monté sur le sabot fixe permet de recevoir les câbles de mise à la terre de types TFK munis d'une cosse avec un diamètre de bornage 12mm.

Clé du SMAPE fourni uniquement lors de l'achat d'un ensemble Pince/étau.

## / Domaines d'activité

-  Distribution d'électricité
-  Sécurité civile
-  Transport

## / Caractéristiques

- Type de produit : Eaux
- Matériaux de la pince : Aluminium
- Capacité de serrage des pinces (mm) : Plat : 40
- Type de conducteur : Plat
- Tension d'utilisation (V) : HTB (> de 50 000 V)
- Icc Max (Intensité du court-circuit) kA/1s : 40
- Encombrement : 190x160x50mm
- Poids (kg) : 1,8