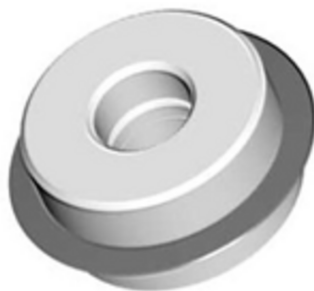




Voir la fiche
technique en ligne

/ MTLP4/25

Molette de coupe longitudinale



/ Utilisation

Lames de rechange pour la coupe longitudinale des pinces PINTEL4. Les PINTEL4 disposent d'une lame pour la coupe longitudinale des câbles BT.

Profondeur de coupe non ajustable prédéfinie en usine.

Profondeurs de coupe disponibles de 0,4mm à 50mm.

/ Caractéristiques

- **Outillage spécifique** : Outils câbles
- **Outils câbles** : Outils préparation de câbles
- **Conditionnement** : Boîte en plastique
- **Longueur (mm)** : 26
- **Largeur (mm)** : 26
- **Hauteur (mm)** : 11
- **Profondeur de coupe longitudinale (mm)** : 2,5