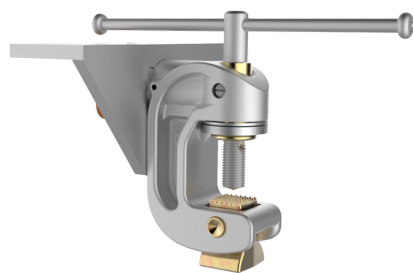


## / CDTA

Étau de collecteur de terre



Voir la fiche technique en ligne



## / Normes

- CEI 61230

## / Utilisation

L'étau collecteur de terre CDTA permet de conserver l'asservissement pince étau (APE) dans le cadre des opérations de mise à la terre suivante:

- Réalisation de terres shunt,
- Réalisation de plusieurs MALT sur un réseau de transport multifaisceaux et particulièrement lorsque les pylônes sont peints afin de se prémunir des différences de potentiel.

L'étau CDTA connecté à la pince SA342AN, ne peut pas être enlevé grâce à l'axe horizontal qui empêche le desserrement tant que un étau SMAPE SAGTE25 d'un ensemble SIPOAGT est encore présent sur celui-ci. Le fonctionnement de l'asservissement pince/étau reste donc inchangé.

NOTA: l'étau CDTA faisant partie d'un ensemble APE (Asservissement Pince Étau), il ne peut être commercialisé seul.

## / Caractéristiques

- Type de produit : Etau
- Capacité de serrage de l'étau (mm) : Plat : 40mm
- Tension d'utilisation (V) : HTB (> de 50 000 V)
- Icc Max (Intensité du court-circuit) kA/0.5s : 31,5
- Encombrement : 260x200x150mm
- Poids (kg) : 2,6
- Matériau de l'étau : Aluminium

