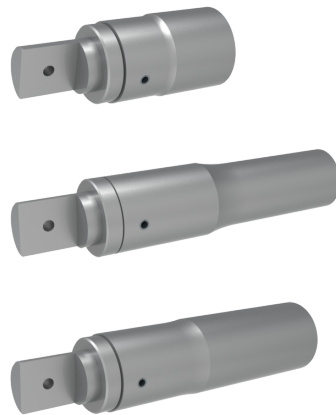


/ LW03-18-D

Douille pour perche à renvoi d'angle



Voir la fiche
technique en ligne



/ Utilisation

Douille spécialement adaptée pour la perche à renvoi d'angle.
Attention vous ne pourrez pas prendre de douilles standards pour cet outil.

/ Domaines d'activité

 Distribution d'électricité

/ Caractéristiques

- **Type de perche** : Accessoires et outils adaptables de perche
- **Type de travail** : Travail sous tension
- **Domaine d'utilisation (V)** : HTA

Reference produit	Type de douille	Taille de douille
LW03-18-D13	Court	13
LW03-18-D13L	Long	13
LW03-18-D17	Court	17
LW03-18-D17L	Long	17
LW03-18-D19	Court	19
LW03-18-D19L	Long	19