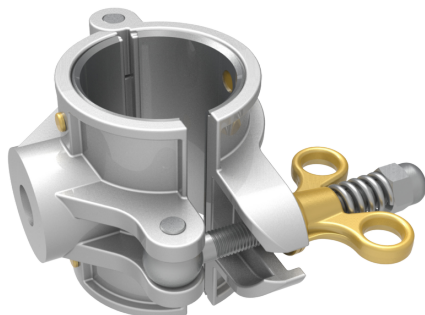


/ LW07-14-64

Manchon à plage D64



Voir la fiche technique en ligne



/ Normes

- CEI 61236

/ Utilisation

Fixé à l'aide du tenon à la selle de fixation d'un bras d'armement auxiliaire, le manchon «à plage» est utilisé par exemple lors d'un montage en mât, dans le cas d'un double ancrage pendulaire.

Cet assemblage permet de rapprocher la perche à conducteur du support et d'éviter que la fourche pour phase médiane ne s'intercale entre deux isolateurs.

Il est utilisé comme pièce d'assemblage pour maintenir ou guider des perches isolantes. Il peut être utilisé pour fixer des accessoires tels que siège de la poutre, traverse en tube de la suspension à selle en C etc...

Manchon en métal protégé de la corrosion composé :

- De 2 coquilles munies de fourrure en inox
- D'un écrou à oreille muni d'une rondelle antifriction

Couple de serrage sur l'écrou à oreille : 17 N.m (douille de serrage pour écrou à oreille vendue à part)

/ Domaines d'activité

-  Distribution d'électricité
-  Transport

/ Caractéristiques

- Tension d'utilisation (V) : HTA, HTB
- Longueur (mm) : 165
- Largeur (mm) : 155
- Hauteur (mm) : 100.
- Capacité max (mm) : $\varnothing 64 \pm 1$
- Poids (kg) : 1,3
- Charge maximale d'utilisation (CMU) : Dans l'axe de la perche : 220daN Perpendiculaire à l'axe de la perche : 310daN