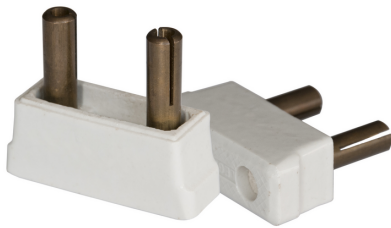


**/ MS53**

Pince arrache-fusibles isolée



Vedi scheda  
prodotto online



**/ Standard**

NF EN 60900 / CEI 60900

**/ Utilizzo**

Pince destinée à retirer les fusibles basse tension en porcelaine ou moulés.

**/ Specifiche tecniche**

Fixed / captive jaw.

No adjustment.

Forged tool guarantees very good rigidity.

**/ Legenda della tavola**

Tolleranza generale sulla lunghezza totale dell'utensile:  $\pm 5$  mm sulla dimensione nominale.

**Vantaggi**

Des renforts isolants aux extrémités des bras pour protéger des chocs.

Riferimento del prodotto	Peso (g)	lunghezza (mm)	Colori del fusibile	Couleur fusible	Descrizione	Apertura
MS53 B34	340	205	-	White	Pince arrache-fusibles isolée 205 mm	34-52 mm
MS53 J46	370	210	Giallo	-	Pince arrache-fusibles isolée 210 mm	46-61 mm
MS53 N70	390	220	Nero	-	Pince arrache-fusibles isolée 220 mm	70-92 mm